

A DUE • Sugar dissolving • Final beverage storage
Emptying and mixing • Deaeration and homogenization
Plant sanification • **JUICY TECHNOLOGY**
SINCE 1967 • In line blending and carbonation
Minor ingredient • Fruit pieces • Granulated sugar handling
Fruit slurry pasteurization • Concentrate handling
Control room • **SPARKLING IDEAS**
Final drink carbonation • Stabilizers dissolving
Final beverage mixing • Sugar syrup • **ITALY**
Pasteurization • Aseptic process
In line dosing and mixing • Water treatment



Juicy
Technology
and Sparkling
Ideas

EASY SOLUTIONS
for final Beverage



A DUE di Squeri Donato & C. S.p.A.

www.adue.it • info@adue.it



Beverage deaeration and mixing - EASY.Carbomix

(EN) Automatic Premix
unit with mass control for blending and carbonatation of CSD, water and non-carbonated beverages. The system is suitable also for preparation of the drinks containing fibers. Automatic control and adjustment of °Brix and CO₂ of the final beverage with on-line registration of the process trends and operational parameters. No use of water during vacuum pump operation. Automatic control can be combined with **EASY.Drive**.

(ES) Mezclador automático
con control a través de medidores máxicos, para la mezcla y carbonatación de CSD, agua y bebidas con o sin gas. Posibilidad de preparar también bebidas con fibras. Control y corrección automática de °Brix y CO₂ de la bebida terminada con el registro en línea de las tendencias y los parámetros de funcionamiento. Uso de bomba de vacío sin consumo de agua. Gestión automática que puede ser integrada con **EASY.Drive**.

(FR) Mélangeur automatique
avec contrôle massique pour le mélange et la carbonatation de CSD, de l'eau et des boissons avec ou sans gaz. Possibilité de préparer aussi des boissons avec des fibres. Contrôle et correction automatique de °Brix et CO₂ de la boisson finie avec l'inscription en ligne des tendances et des paramètres de fonctionnement. Utilise d'une pompe à vide sans consommation d'eau. Gestion automatique intégrable avec **EASY.Drive**.

(IT) Premix automatico
con controllo massico per miscelazione e carbonatazione di CSD, acqua e bevande con o senza gas. Possibilità di preparare anche bibite con fibre. Controllo e correzione automatica di °Brix e CO₂ bibita finita con registrazione on-line di trend e parametri di funzionamento. Utilizzo di pompa a vuoto senza consumo d'acqua. Gestione automatica integrabile con **EASY.Drive**.



EASY.Carbomix

(EN) Performance:
Outlet °Bx variation (steady production) $\sigma=0,02$ °Brix.
Outlet CO₂ Vol/l variation (steady production) $\sigma=0,08$ Vol/l.
O₂ content in the deaerated water less than 0,2 ppm.
Deaeration efficiency maintained between 30% and 100% of the nominal flow rate.

Benefit:
Rapid product change-over with reduced product losses.
Complete automatic drainage of the machine.
"Soft" handling of the products containing citrus pulp cells.
Productive output from 10.000 to 60.000 l/h.

(ES) Rendimiento:
Variación °Bx (funcionamiento en continuo) $\sigma = 0,02$ °Brix.
Variación CO₂ (funcionamiento en continuo) $\sigma = 0,08$ Vol / l.
Contenido de O₂ en el agua desaireada menos de 0,2 ppm.
Eficiencia de extracción de aire mantenida entre el 30% y el 100% del caudal nominal.

Beneficio:
Cambio producto rápido y pérdida de producto reducida.
Auto-drenaje completo de la máquina.
Gestión suave de productos que contienen celdas de cítricos.
Capacidad de producción de 10.000 a 60.000 l/h.

(FR) Performances:
Variation du °Bx à la sortie (production au régime) $\sigma=0,02$ °Brix.
Variation de la CO₂ Vol/l à la sortie (production au régime) $\sigma=0,08$ Vol/l.
Teneur de O₂ dans l'eau désaérée inférieure à 0,2 ppm.
Efficacité de désaération gardée entre 30% et 100% du débit nominal.

Avantages:
Changement rapide du produit et pertes réduites.
Drainage de la machine complètement automatique.
Gestion "douce" des produits contenant des cellules d'agrumes.
Capacité de production de 10.000 à 60.000 l/h.

(IT) Prestazioni:
Variazione °Bx in uscita (produzione a regime) $\sigma=0,02$ °Brix.
Variazione CO₂ Vol/l in uscita (produzione a regime) $\sigma=0,08$ Vol/l.
Contenuto di O₂ nell'acqua disaerata inferiore a 0,2 ppm.
Efficienza di disaerazione mantenuta da 30% a 100% della portata nominale.

Benefit:
Cambio prodotto rapido e con ridotte perdite prodotto.
Completo drenaggio automatico della macchina.
Gestione "soft" dei prodotti contenenti cellule di agrumi.
Capacità produttiva da 10.000 a 60.000 l/h.

Beverage carbonation

(EN) Carbonation plants with automatic control of the CO₂ pressure according to the infeed and filling temperatures, CO₂ final concentration from 2 to 8 g/l, productive outputs from 5.000 to 50.000 l/h:
• **EASY.CarboV** - automatic plant for water and CSD carbonation with partial recirculation with special design CO₂ injector, possibility to vary the "perlage" of gas bubbles;
• **EASY.CarboS** - semiautomatic plant for water and wine.

(ES) Sistemas de carbonatación con control automático de presión de CO₂, según las temperaturas de entrada y de llenado, con contenidos de CO₂ final de 2 a 8 g/l, capacidad productiva de 5.000 a 50.000 l/h:
• **EASY.CarboV** - sistema automático para el agua y CSD, carbonatación con recirculación parcial por medio de un inyector especial de CO₂, posibilidad de variar el "perlage" de carbonatación.
• **EASY.CarboS** - sistema semiautomático para el agua y vino.

(FR) Système automatique pour la carbonatation, avec contrôle automatique de la pression de la CO₂ en fonction des températures d'entrée et de remplissage, concentration finale de la CO₂ de 2 à 8 g/l, capacité de production de 5.000 à 50.000 l/h:
• **EASY.CarboV** - système automatique pour la carbonatation de l'eau et des boissons CSD, possibilité de changer le «perlage» du processus de carbonatation;
• **EASY.CarboS** - système semi-automatique pour l'eau et du vin.

(IT) Impianti di carbonatazione con controllo automatico della pressione di CO₂ in funzione delle temperature in ingresso e di riempimento, concentrazione finale di CO₂ da 2 a 8 g/l, capacità produttiva da 5.000 a 50.000 l/h:
• **EASY.CarboV** - impianto automatico per acqua e CSD, gasatura con parziale ricircolo tramite speciale iniettore di CO₂, possibilità di variare il "perlage" della gasatura;
• **EASY.CarboS** - impianto semiautomatico per acqua e vino.

Beverage in line blending - EASY.InLine2

EN In-line blender for the continuous mixing of fruit juices and non-carbonated beverages.
Final beverage °Bx control with possibility of retroactive correction. Suitable also for the fruit pulp containing products. Automatic operation. Outlet °Bx variation (steady production) $\sigma=0,02$ °Brix. Rapid product change-over with reduced product losses. Productive output from 1.000 to 60.000 l/h.

ES Mezclador en línea para la mezcla continua de jugos de frutas y bebidas sin gas. Control de la bebida terminada °Bx con la posibilidad de corrección retroactiva. También es adecuado para los productos con pulpa de fruta. Gestión automática. Variación °Bx en salida (funcionamiento en continuo) $\sigma = 0,02$ °Brix. Cambio producto rápido y con pérdida de producto reducida. Capacidad de producción de 1.000 a 60.000 l/h.

FR Mélangeur en ligne pour le mixage en continu des jus de fruits et des boissons sans gaz. Contrôle du °Bx de la boisson finie avec possibilité de correction de rétroaction. Convient également pour les produits avec pulpes de fruits. Gestion automatique. Variation °Bx à la sortie (production au régime) $\sigma = 0,02$ °Brix. Changement rapide du produit et pertes réduites. Capacité de production de 1.000 à 60.000 l/h.

IT Blender in linea per la miscelazione in continuo di succhi di frutta e bevande senza gas. Controllo °Bx della bevanda finita con possibilità di correzione in retroazione. Idoneo anche per prodotti con polpe di frutta. Gestione automatica. Variazione °Bx in uscita (produzione a regime) $\sigma=0,02$ °Brix. Cambio prodotto rapido e con ridotte perdite prodotto. Capacità produttiva da 1.000 a 60.000 l/h.



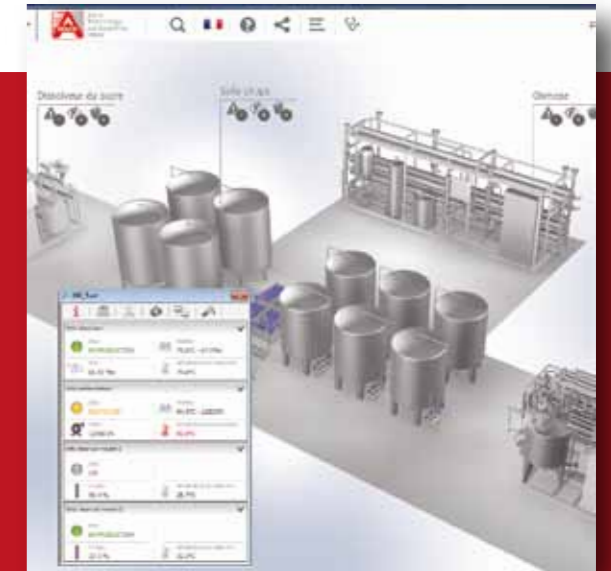
EASY.InLine2

ALL TECHNICAL DETAILS ON: www.adue.it

AUTOMATION - EASY.Drive

Thanks to a team of qualified professionals specialized in Beverage Processing, **A DUE** develops and implements customized management programs using its own SCADA **EASY.Drive** or the most widespread platforms (Siemens WinCC TIA Professional, Wonderware/System Platform, Rockwell Factory Talk, etc.), according to the following drives:

- **intuitive management**, according to thematic areas, for immediate understanding by the operator;
- **access control** and management of different access level operators' passwords by means of LDAP protocol;
- **data acquisition** with Client-Server architecture and with redundant Servers;
- **operational reporting** to service the production and/or maintenance managers;



- **data sharing** through corporate networks;
- **easy integration** with the other existing SCADA installations;
- **traceability and total control** of the beverage preparation process, including management of the trends, alarms, log-events, process and plant parameters;
- **connectivity** of the customer: remote access, through tablet PC or smartphone;
- **assistance** provided by **A DUE** technicians through remote access via VPN;
- **active diagnostics** for fault management, plant alarms, trouble-shooting and planned maintenance;
- **plant intelligence pack**, for ingredients consumption and service fluids and energy demand counting, with calculation of plant OEE performance (KPI indices or availability, quality and yield performance).

EASY.Drive

